



Comisión Europea



Plan «Juncker» para Europa: Relanzar la inversión en Europa

abril de 2018

HACIA UNA UNIÓN MÁS SÓLIDA, MÁS FUERTE Y MÁS DEMOCRÁTICA

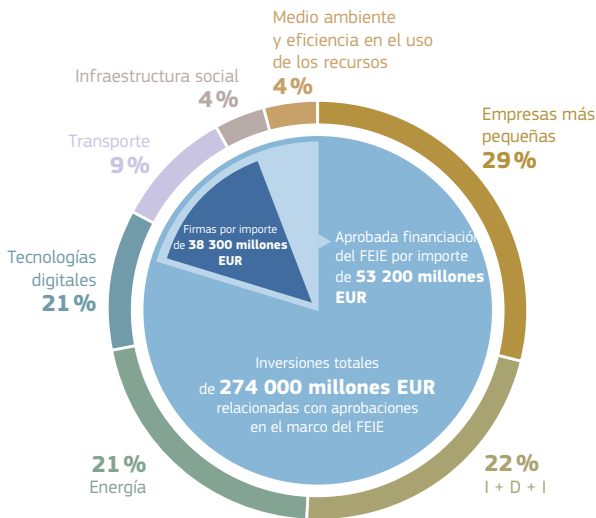


«Necesitamos inversiones más inteligentes, menos reglamentación y una mayor flexibilidad en lo que se refiere al uso de los fondos públicos». «En mi opinión, ello debería permitirnos movilizar hasta 300 000 millones EUR de inversión pública y privada adicional en la economía real en los tres próximos años».

Jean-Claude Juncker, candidato a presidente de la Comisión Europea, Orientaciones políticas para la próxima Comisión Europea», 15 de julio de 2014

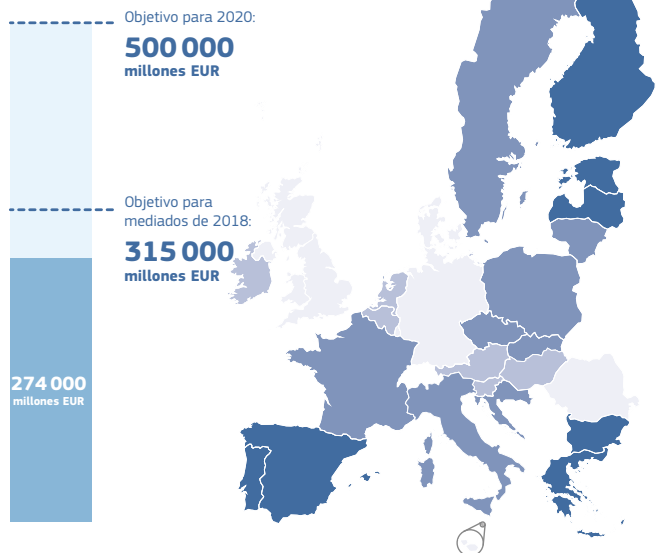
HECHOS Y CIFRAS CLAVE

Inversiones del FEIE por sector*



Inversiones del FEIE en proporción del PIB (*)

Un color más oscuro significa una mayor inversión



*Sobre la base de las operaciones aprobadas

Fuente: Cifras del Grupo BEI, marzo de 2018.

La principal prioridad del presidente Jean-Claude Juncker para su mandato era dar un nuevo impulso al empleo, el crecimiento y la inversión, y, en noviembre de 2014, solo tres semanas después de su entrada en funciones, puso en marcha el **Plan de Inversiones para Europa**.

El **Plan Juncker** tiene tres objetivos: hacer un uso más inteligente de los recursos financieros, proporcionar visibilidad y asistencia técnica a los proyectos de inversión, y eliminar los obstáculos a la inversión y mejorar el entorno empresarial en la UE.

El **Fondo Europeo para Inversiones Estratégicas (FEIE)** ofrece una garantía de primera pérdida con cargo al presupuesto de la UE al Banco Europeo de Inversiones (BEI), que le permite invertir en proyectos más numerosos y con frecuencia más arriesgados. El objetivo de inversión inicial, de 315 000 millones EUR hasta mediados de 2018, está debidamente encauzado.



Centro Europeo de Asesoramiento para la Inversión

- Punto de acceso único a una amplia gama de servicios de asesoramiento y asistencia técnica destinados a los promotores de proyectos privados y públicos.
- Más de **600 solicitudes** procedentes de todos los Estados miembros.



Portal Europeo de Proyectos de Inversión

- Plataforma en línea que pone en contacto promotores de proyectos e inversores, y
- aumenta la visibilidad de los proyectos de inversión y sus posibilidades de financiación en toda Europa.
- Más de **400 proyectos** presentados.

Hacer uso de la flexibilidad prevista en el Pacto de Estabilidad y Crecimiento

Para animar a los Estados miembros a incrementar sus niveles de inversión y llevar a cabo importantes reformas estructurales, en enero de 2015 la Comisión proporcionó orientaciones sobre la manera de hacer el mejor uso posible de la flexibilidad prevista en las actuales disposiciones del Pacto de Estabilidad y Crecimiento. Por flexibilidad se entiende permitir una desviación temporal respecto del objetivo presupuestario del país con el fin de impulsar el crecimiento.

El Plan de Inversiones para Europa tiene por objeto **suprimir los obstáculos a la inversión**, proporcionando una mayor previsibilidad normativa, eliminando los obstáculos a la inversión y profundizando más el mercado único.

Según las cifras de marzo de 2018, se espera que el Fondo Europeo para Inversiones Estratégicas genere inversiones por un importe de 274 millones EUR, lo que representa alrededor del 87 % de su objetivo de inversión inicial. En el marco del FEIE se aprobaron acuerdos de financiación por un importe de 53 200 millones EUR en los 28 Estados miembros.

Hasta la fecha...

600 000
pequeñas y medianas
empresas (PYME)
han disfrutado de un
mejor acceso a la
financiación

un millón
de personas han
disfrutado de una
mejor asistencia
sanitaria

4,2 millones
de hogares han
utilizado **energías
renovables**

11 millones
de hogares han
gozado de un acceso
a **Internet de alta
velocidad**

300 000
de empleos han
recibido apoyo

hasta 2020

Plan Juncker
274 000 millones
EUR

se crearán
700 000
empleos

PIB de la UE
aumentado en el
0,7 %

EJEMPLOS DE PROYECTOS



FRUSACK

Frusack es una empresa emergente en la República Checa que diseña y fabrica bolsas reutilizables y biodegradables para las frutas y hortalizas. Los dos cofundadores tropezaban con dificultades para obtener financiación que les permitiera ampliar su actividad hasta que recibieron un préstamo en virtud del Plan Juncker. Gracias a esta nueva financiación, la empresa tiene la capacidad de exportar para satisfacer la creciente demanda.



EPIQUS

Epiqus Gestor de fondos en Finlandia especializado en inversiones con impacto social. Gracias a una inversión de 10 millones EUR en el marco del Plan Juncker, Epiqus está apoyando la integración de entre 2 500 y 3 700 migrantes y refugiados en el mercado de trabajo finlandés mediante acciones de formación y asistencia en materia de adecuación entre la demanda y la oferta de empleo. Epiqus ya ha proporcionado empleo a 100 refugiados y programas de formación a otros 400.



NASUVINSA

Nasuvinsa es una agencia de desarrollo urbano y vivienda social en España. Con un préstamo de 40 millones EUR en el marco del Plan Juncker, se construirán 524 viviendas en edificios de consumo de energía casi nulo (ECECN), es decir, edificios con un consumo de energía muy bajo y unas emisiones de CO₂ muy bajas, debido a su diseño y a los materiales utilizados en su construcción. El proyecto dará lugar a la creación de más de 700 empleos.



COSMOTE

Cosmote es un proveedor de banda ancha en Grecia. Con la ayuda de un préstamo de 150 millones EUR en el marco del Plan Juncker, Cosmote está mejorando su red de banda ancha móvil y aumentando la velocidad, la capacidad y la cobertura de su red, especialmente en zonas rurales y remotas de Grecia.



MUHU LEIB

Situada en la isla de Muhu en Estonia, Muhu Leib es una panadería especializada en la fabricación casera de pan de centeno. Para hacer crecer el negocio, su propietario contrató un préstamo en el marco del Plan Juncker con fines de adquisición de nuevos equipos y expansión por todo el país. En la actualidad hay nueve panaderías Muhu Leib en Estonia, que dan empleo a 40 personas.



APEIRON

Apeiron es una empresa biotecnológica innovadora implantada en Austria que desarrolla tratamientos contra el cáncer. Un préstamo de 25 millones de euros en el marco del Plan Juncker respaldará el desarrollo de nuevos productos farmacéuticos para tratar el cáncer, en particular el neuroblastoma, tipo de cáncer raro que afecta a los niños. La empresa está desarrollando proyectos de inmunoterapia contra el cáncer, basados en planteamientos específicos para cada tumor o en la estimulación del sistema inmunitario mediante modos de acción innovadores para luchar contra el cáncer, con la intervención de mecanismos de defensa natural del organismo.



PLAN DE INVERSIONES — PRÓXIMAS ETAPAS

En enero de 2018 se inició la aplicación del FEIE ampliado y reforzado («FEIE 2.0»), con el objetivo de movilizar un total de 500 millones EUR de inversión de aquí a finales de 2020.



MÁS TRANSPARENCIA

En el marco del nuevo FEIE 2.0, el Comité de Inversiones publicará en línea sus decisiones, mostrando los motivos por los que decide que un proyecto reciba ayuda de la garantía del presupuesto de la UE. El cuadro de indicadores se publicará tras la firma de cada proyecto del FEIE. El nuevo Reglamento ofrece también una definición más detallada de lo que hace que un proyecto pueda optar a la ayuda del FEIE: la denominada «adicionalidad».



MAYOR PROPORCIÓN DE PROYECTOS SOSTENIBLES

Al menos el 40 % de los proyectos de infraestructura e innovación del FEIE intentarán contribuir a la lucha contra el cambio climático, en consonancia con el Acuerdo de París. El FEIE 2.0 se orienta también explícitamente a nuevos sectores: la agricultura, la silvicultura, la pesca y la acuicultura sostenibles.



MAYOR ATENCIÓN A LOS PEQUEÑOS PROYECTOS

Dado el éxito del FEIE con las pequeñas empresas (en marzo de 2018 cerca de 600 000 PYME ya se han beneficiado de sus ayudas), el FEIE 2.0 aumentará del 26 % al 40 % la proporción de la garantía para las PYME. El nuevo FEIE anima asimismo al Grupo BEI a que ayude a los bancos nacionales de fomento a crear plataformas de inversión para agrupar varios proyectos de pequeño tamaño por tema o por región, con el fin de atraer a los inversores.



MAYOR APOYO TÉCNICO A NIVEL LOCAL

El Centro Europeo de Asesoramiento para la Inversión, gestionado conjuntamente por la Comisión y el BEI, está resultando ser un recurso útil para las empresas que necesitan apoyo técnico con el fin de hacer despegar su proyecto. En el FEIE 2.0, el trabajo del Centro se reforzará proporcionando una asistencia más a medida y sobre el terreno, y trabajando en estrecha colaboración con los bancos nacionales de fomento.



MEJORAR EL ENTORNO EMPRESARIAL DE LA UE

Como recientemente han puesto de manifiesto las previsiones de otoño de la Comisión y el informe sobre las inversiones del BEI, los niveles de inversión en la UE están aumentando gradualmente. Sin embargo, aún no se encuentran a los niveles anteriores a la crisis. La Comisión procederá a una evaluación completa de lo que se ha hecho para mejorar el entorno empresarial y reducir los obstáculos a la inversión desde el inicio de la Comisión Juncker, tanto a nivel de la UE como de los Estados miembros.