

DE

KOSTENLOS

BESUCHEN SIE DAS EUROPÄISCHE PARLAMENT

BRÜSSEL

EIN ERLEBNIS FÜR ALLE

#visitEP



1 PARLAMENTARIUM

Besucherzentrum des Europäischen Parlaments



2 BESICHTIGUNG DES PLENARSAALS

Herzstück des Europäischen Parlaments



3 HAUS DER EUROPÄISCHEN GESCHICHTE

Ein Museum über die Vergangenheit Europas



4 INFO HUB

Ein Forum, um über das Parlament und die Europäische Union zu diskutieren und mehr darüber zu erfahren



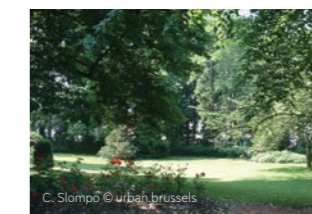
5 FREIHEITSMEILE DER SACHAROWPREISTRÄGER

Jenen gewidmet, die für die geistige Freiheit eintreten



6 DER BÜRGERGARTEN

Eine vom Kulturerbe geprägte Oase



QA-01-26-005-DE-N ISBN 978-92-848-3337-5 doi:10.2861/0123033

✉ visit@europarl.europa.eu
🌐 <https://visiting.europarl.europa.eu/de>
📘 @visiteuropeanparliament
📷 @visit_EP

Willkommen im EUROPÄISCHEN PARLAMENT

Herzlich willkommen im Europäischen Parlament. Hier schlägt das Herz der Demokratie, und hier werden die 450 Millionen Bürgerinnen und Bürger der Europäischen Union politisch vertreten! Offiziell hat das Europäische Parlament seinen Sitz in Straßburg (Frankreich), ein Großteil seiner Arbeit spielt sich jedoch in Brüssel ab.

Hier gibt es viel zu sehen, und ein Besuch im Plenarsaal oder im Besucherzentrum – dem Parlamentarium – zeigt, wie das Europäische Parlament arbeitet und was es für die Bürger der Europäischen Union tut.

Die Vergangenheit Europas im weiteren Sinne ist grundlegend, um die EU in ihrer heutigen Form verstehen zu können. Das Haus der Europäischen Geschichte bietet einzigartige Einblicke in die bewegte Vergangenheit des Kontinents.

Die Nutzung aller Aktivitäten ist kostenfrei, und die meisten werden in den 24 Amtssprachen der Europäischen Union angeboten. Genauere Informationen über die Angebote sind auf der Besucherwebsite des Europäischen Parlaments zu finden.

Erleben Sie das PARLAMENTARIUM

Besuchen Sie das Parlamentarium und entdecken Sie das Europäische Parlament! Erkunden Sie seine Hauptattraktionen: ein Panorama-Kino, eine digitale Präsentation aller Mitglieder des Europäischen Parlaments und eine begehbare interaktive Landkarte. Erfahren Sie mehr über eines der weltweit größten direkt gewählten Parlamente und tauchen Sie ein in die Geschichte der europäischen Integration. Finden Sie heraus, was für die Zukunft der Europäischen Union auf dem Spiel steht, und erfahren Sie, wie Entscheidungen getroffen werden und wie sie Ihr tägliches Leben beeinflussen.

Die Ausstellung steht in den 24 Amtssprachen der EU zur Verfügung, und es sind alle Altersgruppen willkommen. Das Besucherzentrum ist für Menschen mit Behinderungen und Menschen mit Hör- oder Sehbehinderungen zugänglich. Der Ausstellungsrundgang kann individuell erfolgen, und der durchschnittliche Besuch dauert etwa 90 Minuten. Beim Rollenspiel im Parlamentarium können die Besucherinnen und Besucher in die Rolle eines Mitglieds des Europäischen Parlaments schlüpfen. Das Spiel steht Besuchergruppen zur Verfügung, deren Mitglieder mindestens 14 Jahre alt sind.

Besuche des Parlamentariums und das Rollenspiel müssen im Voraus auf der Seite „Besuch“ der Website des Europäischen Parlaments gebucht werden.

Entdecken Sie den PLENARSAAL

Ein Besuch des Plenarsaals ist eine hervorragende Gelegenheit, mit der Arbeit des Europäischen Parlaments unmittelbar in Berührung zu kommen. Lassen Sie das Ambiente des Parlaments auf sich wirken, beobachten Sie die Mitglieder des Europäischen Parlaments bei der Arbeit und verfolgen Sie bei einem Besuch während einer Plenartagung, wie über europäische Gesetze diskutiert wird.

Einzelpersonen erhalten einen mehrsprachigen Media-Guide. So können sie das Tempo ihres Besuchs selbst bestimmen. Außerdem erhalten Sie bei wöchentlichen Briefings genauere Informationen von Bediensteten (montags um 11.00 Uhr und 15.00 Uhr, auf Englisch oder Französisch, weitere Sprachen bei Verfügbarkeit). Hierfür ist eine Reservierung erforderlich.

Gruppen werden von unseren Bediensteten in allen Sprachen der EU im Europäischen Parlament begrüßt. Das maßgeschneiderte Programm umfasst die Besichtigung des Plenarsaals und ein interaktives, umfassendes Briefing. Bitte buchen Sie drei Monate im Voraus und geben Sie – falls gewünscht – an, welche Themen Sie besonders interessieren.

Erkunden Sie DAS HAUS DER EUROPÄISCHEN GESCHICHTE

Das Haus der Europäischen Geschichte im Park Leopold ist das einzige Museum der Welt, das die Geschichte Europas aus verschiedenen Blickwinkeln präsentiert. Ursprünglich wurde das Gebäude 1935 als Zahnklinik für benachteiligte Kinder errichtet. Heute lädt Sie ein Museum dazu ein, die wichtigsten Ereignisse und Phänomene außerhalb Ihrer nationalen Geschichte zu erkunden, die Europa im 19. und 20. Jahrhundert vereint und geteilt haben.

Tauchen Sie ein in die Vergangenheit Europas, verstehen Sie die Gegenwart und beleuchten Sie Europas Zukunft mithilfe von Objekten, interaktiven Installationen, historischen Videoaufnahmen und Räumen, in denen Sie in Stille über Europas Erbe reflektieren können.

Das Museum ist für die gesamte Familie geeignet und beherbergt mehrere Entdeckungsräume für Kinder in allen fünf Stockwerken der Dauerausstellung.

Gehen Sie auf EINE ENTDECKUNGSREISE IM INFO HUB

Der Info Hub auf der Esplanade Solidarność 1980 lädt Sie ein, Fragen zu stellen, an regelmäßigen politischen Gesprächen und Veranstaltungen der Zivilgesellschaft teilzunehmen, frei zugängliches Forschungsmaterial zu erkunden und in Wechselausstellungen Ihre Gedanken zu sammeln. In einer einladenden Atmosphäre können Sie mithilfe des bereitgestellten Lernmaterials wie Multimedia-Inhalten oder interaktiven Bildschirmen mehr darüber erfahren, was die Europäische Union für Sie tut.

Nicht verpassen:

- **Freiheitsmeile der Sacharowpreisträger** erfahren Sie mehr über den Sacharowpreis für geistige Freiheit.
- **Bürgergarten** machen Sie während Ihres Besuchs eine Pause in einer ruhigen grünen Oase.
- Die Multimedia-Ausstellungen **„Erlebnis Europa“** in ganz Europa bieten Ihnen auf Ihren Reisen einen Einblick in die Arbeit des Europäischen Parlaments – und wie es die wichtigsten Herausforderungen der Europäischen Union bewältigt.

PRAKTISCHE INFORMATIONEN

Das Europäische Parlament

Place du Luxembourg/Luxemburgplein 100
1050 Bruxelles/Brüssel – BELGIQUE/BELGIË



Ausweis erforderlich



Informationsschalter



Kostenfrei



Kostenloses WLAN



Aufzug



Uneingeschränkter Zugang für Rollstuhlfahrer



Toiletten



Cafeteria



Restaurant



Souveniergehäfte



Angebote für Seh- und Hörbehinderte



24 EU-Amtssprachen



Sprecher des Parlaments



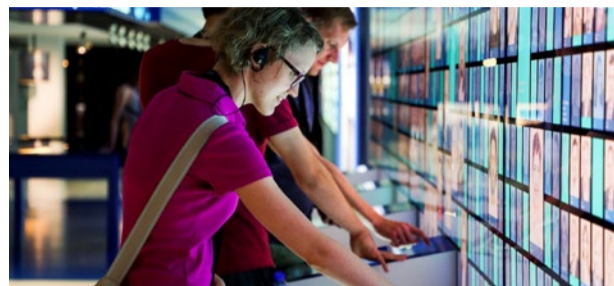
Audio-Guide



Öffnungszeiten



Besuchsdauer



90 Minuten

[Reservierungen für das Rollenspiel und Gruppen →](https://brussels-parlamentarium.booking.europarl.europa.eu)
brussels-parlamentarium.booking.europarl.europa.eu

Mo.	13.00–18.00 Uhr
Di.–Fr.	9.00–18.00 Uhr
Sa.–So.	10.00–18.00 Uhr

Letzter Einlass: 30 Minuten vor der Schließung. Das Parlamentarium ist an folgenden Tagen **geschlossen**: 1. Januar, 1. Mai, 1. November und 24., 25. und 31. Dezember.



Einzelbesuch → 60 Minuten

Gruppenbesuch → 90 Minuten

[Informationen und Buchungen →](https://visiting.europarl.europa.eu/de)
https://visiting.europarl.europa.eu/de

Einzelbesuche mit Multimedia-Guide

Mo.–Do.	9.00–16.30 Uhr
Fr.	9.00–12.30 Uhr
Sa. und So.	geschlossen

Der letzte Einlass ist 30 Minuten vor Schließung.



90 Minuten

[Informationen und Gruppenreservierungen →](https://www.historia-europa.ep.eu)
www.historia-europa.ep.eu

Mo.	13.00–21.00 Uhr
Di.–Fr.	9.00–18.00 Uhr
Sa.–So.	10.00–18.00 Uhr

Letzter Einlass: 30 Minuten vor der Schließung. Das Museum ist an folgenden Tagen **geschlossen**: 1. Januar, 1. Mai, 1. November, 24., 25. und 31. Dezember.



[Allgemeine Informationen →](https://visiting.europarl.europa.eu/en/visitor-offer/brussels/info-hub)
https://visiting.europarl.europa.eu/en/visitor-offer/brussels/info-hub
info-hub@europarl.europa.eu

Mo.–Fr. 9.00–18.00 Uhr

Am 1. Januar, 1. Mai, 1. November, 24., 25. und 31. Dezember **geschlossen**.



• Zu Hause können Sie die **digitale Reise zum Europäischen Parlament** ausprobieren – eine immersive Online-Erfahrung, bei der Sie unsere Demokratie jederzeit in Aktion erkunden können:
<https://digital-journey.europarl.europa.eu/#/de/>

