



Ce animale ne dau lână?

Mai ales oaia și capra, dar și cămila și alpacaua.



Câte ouă face de obicei o găină pe zi?

Unul.



Caprele pot să înnoațe?

Da! Ele pot și să cațare în copaci.



Când sunt merele bune de cules din pom?

Toamna.

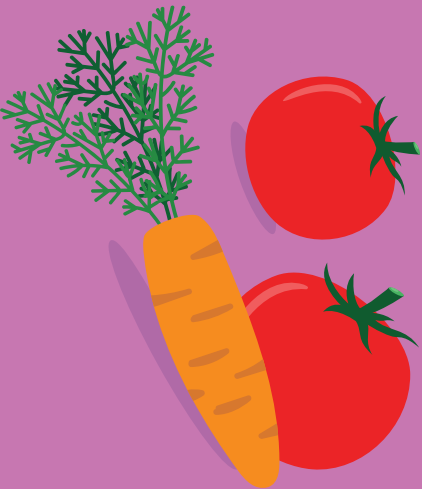


Dai Viețuți mici, cum sunt ajută plantele să crească sănătoase și puternice.

Solul este viu?

Pentru că sunt bogate în vitamine și minerale care ne ajută să fim puternici și sănătoși.

De ce este bine să mâncăm zilnic fructe și legume?



almentare organice europene pentru produse



Dacă vrei să cumperi alimente organice, ce trebuie să cauți pe borcan sau pe pachet?



Albinele transportă polenul de la o plantă la alta. Astfel, iau naștere noi plante.

De ce sunt albinele atât de importante?



https://ec.europa.eu/info/food-farming-fisheries_ro



Oficiul pentru Publicații
al Uniunii Europene



Cum să faci o solniță din hârtie



Ce știi despre agricultură
și produsele alimentare?

Agricultură
și dezvoltare
rurală

